

## Comment nous rejoindre ?



Rue de Dave 124  
5100 Jambes



Accessible en train  
*gare de Jambes*



Accessible en bus  
*arrêt place de Wallonie, arrêt rue de  
Dave, arrêt rue de Coppin*

Retrouvez nos vidéos en langue des signes



SSM Selina - Initiative spécifique  
pour personnes sourdes

## Nous contacter :



Par SMS ou Whatsapp :

van Zuylen Gabrielle :  
0498/26.08.62

Seropian Lucile :  
0471/26.71.49



Par mail :

ssms@selina-ssm.be

[gabrielle.vanzuylen@selina-ssm.be](mailto:gabrielle.vanzuylen@selina-ssm.be)  
[lucile.seropian@selina-ssm.be](mailto:lucile.seropian@selina-ssm.be)



Par téléphone :

Secrétariat : 081/30.59.29



Service de Santé Mentale  
- Jambes -



Initiative spécifique  
pour personnes sourdes

## Service de Santé Mentale

« Un Service de santé mentale (SSM) est une structure ambulatoire qui, par une approche pluridisciplinaire, répond aux difficultés psychiques ou psychologiques de la population du territoire qu'il dessert ». (art. 540 du Code wallon de l'action sociale et de la santé)

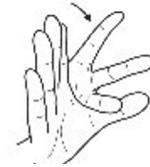


Prix de la consultation : 11 euros  
Intervention de la mutuelle possible  
(Bancontact)

## Initiative spécifique pour personnes sourdes

Soins psychologiques accessibles à tous.

Nous respectons le moyen de communication de la personne : langue des signes, oral, écrit,...



## Qui sommes-nous ?



Lucile



Gabrielle

Psychologues cliniciennes et prochainement psychothérapeutes (en cours de formation), sous la direction thérapeutique du Dr Arsenault-Caron (psychiatre)

## Pour qui ?

- Personnes sourdes ou malentendantes
- Leur entourage
- Enfant, adolescent et adulte
- Individuel, couple et famille

## Pour quoi ?

- Difficultés relationnelles
- Difficultés familiales
- Situations de mal-être psychologique
- Vécu de la surdité pour l'enfant et sa famille
- Évaluation cognitive dans le cadre des difficultés scolaires